

## Les statistiques trimestrielles du marché du travail

### Contexte général

Populations légales 2006 : estimée à **151 790 habitants** selon l'Insee, soit une hausse d'environ 11% par rapport au recensement de 1999.

Population active à Plaine Centrale entre 2004 et 2007 : estimée à **106 000 personnes** selon l'Insee, soit **72% de la population totale des ménages** de Plaine Centrale (taux supérieur à celui du Val-de-Marne).

Nombre de demandeurs d'emploi au 3<sup>ème</sup> trimestre 2008 : environ 7 000

Nombre d'offres d'emploi au 3<sup>ème</sup> trimestre 2008 : environ 2 300

Nombre d'emplois sur Plaine Centrale en 2008 selon l'Insee : estimé à plus de 63 000 répartis entre Alfortville : 8 100 emplois Créteil : 50 000 emplois Limeil Brévannes : 4 887 emplois (20 513 000 emplois salariés au lieu de travail enregistrés par l'Insee en 1999 pour la France)

Le taux de chômage (en moyenne trimestrielle - données CVS) dans le Val de Marne au 1<sup>er</sup> trimestre 2008 est de 6.5% contre 7.8% au premier trimestre 2007.

Revenu net imposable moyen par foyer fiscal en 2005 sur Plaine centrale : 16 479 euros par an selon l'Insee (moyenne nationale pour la même année estimée à 17 184 euros)

#### Taux de chômage au deuxième trimestre 2008

	Paris	Seine-et-Marne	Yvelines	Essonne	Hauts-De-Seine	Seine-Saint-Denis	Val-de-Marne	Val-d'Oise	Plaine Centrale	Ile-de-France	France
<b>Taux de chômage</b>	<b>7,4</b>	<b>5,4</b>	<b>5,1</b>	<b>5,0</b>	<b>6,0</b>	<b>9,4</b>	<b>6,5</b>	<b>7,1</b>	<b>4,8<sup>1</sup></b>	<b>6,6</b>	<b>7,2</b>
Evol. entre 1 <sup>er</sup> et 2 <sup>ème</sup> trimestre 2008	-0,1	+0,1	+0,1	0	0	-0,1	-0,1	-0,1	NC	0	<b>0</b>
Evol. entre 4 <sup>ème</sup> trimestre 2007 et 1 <sup>er</sup> trimestre 2008	-0,4	-0,2	-0,3	-0,2	-0,3	-0,4	-0,3	-0,3	-0,3	-0,3	<b>-0,2</b>
Evol. Annuelle	-1,3	-1,1	-1,1	-1,0	-1,4	-1,7	-1,3	-1,3	-0,6	-1,3	<b>-1,2</b>

Source : Ministère de l'emploi et de la solidarité - DDTEFP d'Ile-de-France

Le tableau ci-dessus indique que **le taux de chômage décroît moins rapidement voire, il augmente pour certain territoire**. En effet, alors que le taux de chômage diminue de 0,3 points pour la Val de Marne entre le 4<sup>ème</sup> trimestre 2007 et le 1<sup>er</sup> trimestre 2008, on peut noter qu'entre le 1<sup>er</sup> trimestre 2008 et le 2<sup>ème</sup> trimestre 2008, il ne diminue que de 0,1 point.

<sup>1</sup> Calcul réalisé qu'à partir des demandeurs d'emploi immédiatement disponibles et recherchant un temps complet

## I / Evolution du nombre de demandes et d'offres d'emploi sur Plaine Centrale

■ Le nombre de demandeurs d'emploi augmente au 3<sup>ème</sup> trimestre 2008 mais reste inférieur à 2006

Evolution annuelle du nombre de demandeurs d'emploi sur le territoire de la Plaine Centrale entre le 1er trimestre 2007 et le 3ème trimestre 2008

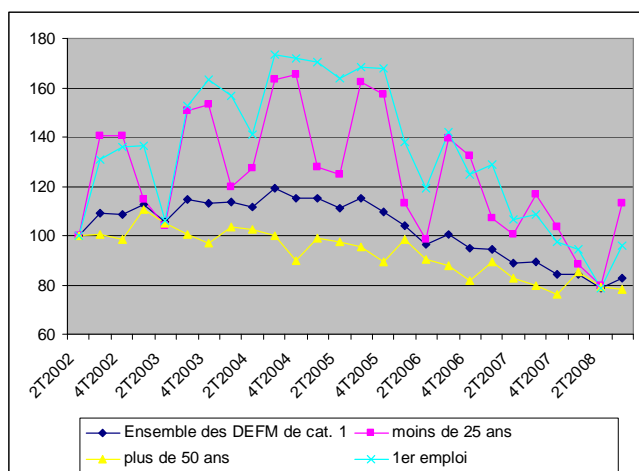
	1T2007	2T2007	3T2007	4T2007	1T2008	2T2008	3T2008
<b>C.A. Plaine centrale</b>	<b>6 125</b>	<b>5 744</b>	<b>5 801</b>	<b>5 468</b>	<b>5 449</b>	<b>5 083</b>	<b>5401</b>
dont moins de 25 ans	748	704	817	725	617	556	788
dont plus de 50 ans	945	875	846	809	905	837	828
dont 1er emploi	385	318	324	291	282	236	286
dont Femmes	2 826	2 693	2 782	2 582	2 563	2 359	2593
dont Cadres	550	500	476	458	162	395	386

Evolution annuelle du nombre de demandeurs d'emploi sur le territoire de la Plaine Centrale entre le 2ème trimestre 2002 et le 2ème trimestre 2008

	2T2002	2T2003	2T2004	2T2005	2T2006	2T2007	2T2008
<b>C.A. Plaine centrale</b>	<b>6 473</b>	<b>6 833</b>	<b>7 219</b>	<b>7 205</b>	<b>6 242</b>	<b>5 744</b>	<b>5083</b>
dont moins de 25 ans	699	728	889	871	687	704	556
dont plus de 50 ans	1 059	1 111	1 084	1 030	956	875	837
dont 1er emploi	299	317	421	490	357	318	236
dont femmes	2 955	3 063	3 271	3 248	2 891	2 693	2359
dont cadres	692	807	818	725	606	500	395

Source : Ministère de l'emploi et de la solidarité - DDTEFP du Val de Marne

- A la fin du deuxième trimestre 2008, on dénombrait **5 083 demandeurs d'emploi** de catégorie 1<sup>1</sup> sur le territoire de Plaine Centrale pour une population active globale estimée à 106.000. Les demandeurs d'emploi sur Plaine Centrale au 2T2008 représentent environ 4.8% de la population active totale (taux inférieur à celui du Val de Marne).
- Si le 2<sup>ème</sup> trimestre 2008 permet d'enregistrer le niveau le plus bas de demandeurs d'emploi depuis 6 ans, le 3<sup>ème</sup> trimestre 2008 fait apparaître une augmentation.



Source : Ministère de l'emploi et de la solidarité - DDTEFP du Val de Marne

Evolution trimestrielle du nombre de demandeurs d'emploi restant à satisfaire sur le territoire par catégories (indice base 100 au 2<sup>ème</sup> trimestre 2002)

- Le 3<sup>ème</sup> trimestre 2008 montre une augmentation de 6,25 % des demandeurs d'emploi par rapport au 2T2008.
- La catégorie des moins de 25 ans est la plus concernée par cette augmentation puisqu'elle est la seule à dépasser le taux atteint en 2002.

<sup>1</sup> Demandeurs d'emploi immédiatement disponibles et recherchant un temps complet

## ■ Le nombre d'offres d'emplois en baisse malgré une augmentation du nombre d'établissements sur le territoire

### Evolution trimestrielle du nombre d'offres d'emplois sur le territoire

	2T2002	2T2003	2T2004	2T2005	2T2006	2T2007	2T2008
<b>Offres d'emplois enregistrées</b>	2 625	1 766	1 710	1 492	1 872	1 669	1 648
<b>Offres d'emplois satisfaites <sup>1</sup></b>	2 116	1 747	1 239	1 451	1 678	1 618	1 464
<b>Offres d'emplois annulées <sup>2</sup></b>	265	247	313	200	165	143	123
<b>Offres d'emplois restant à satisfaire<sup>3</sup></b>	9 464	4 266	3 265	2 621	3 120	2 789	2 274

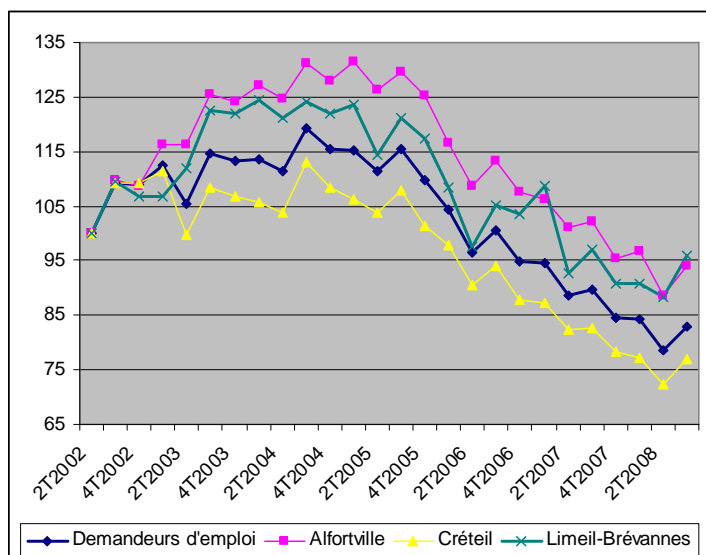
Source : Ministère de l'emploi et de la solidarité - DDTEFP du Val de Marne

- A la fin du deuxième trimestre 2008, on dénombrait **2 274 offres d'emplois encore à satisfaire** sur le territoire de Plaine Centrale. Il s'agit du niveau le plus bas enregistré depuis 6 ans et les chiffres du **3<sup>ème</sup> trimestre 2008** montre une continuité de cette baisse.
- Malgré une augmentation du nombre d'entreprises sur le territoire, le nombre d'offres d'emplois enregistré en 2008 est en baisse de plus de 1.25% par rapport à 2007.

## II / Evolution du nombre de demandes d'emplois par commune

Les courbes d'évolution mettent en évidence des tendances comparables dans les trois communes mais d'ampleurs différentes.

### Evolution annuelle du nombre de demandeurs d'emploi par commune entre le 2<sup>ème</sup> trimestre 2002 et le 3<sup>ème</sup> trimestre 2008



- Le nombre de demandes d'emplois augmente sur l'ensemble des villes depuis le **3<sup>ème</sup> trimestre 2008**
- Cette augmentation des demandes d'emplois suit une **tendance nationale** mais reste en dessous de la période de référence : 2T2002

Source : Ministère de l'emploi et de la solidarité - DDTEFP du Val de Marne

<sup>1</sup> Les offres d'emplois satisfaites peuvent découler d'offres d'emplois enregistrées avant le 2T2002

<sup>2</sup> Les offres d'emplois annulées peuvent découler d'offres d'emplois enregistrées avant le 2T2002

<sup>3</sup> Les offres d'emplois restant à satisfaire contiennent des offres d'emplois enregistrées avant le 2T2002

## ALFORTVILLE

### Contexte

- Populations légales 2006 : estimée à **42 994 habitants** selon l'Insee (+18% par rapport à 1999)
- Population active entre 2004 et 2007 : estimée à **31 500 personnes** selon l'Insee, soit **74% de la population totale des ménages** de Plaine centrale.
- Nombre de demandeurs d'emploi au 3<sup>ème</sup> trimestre 2008 : environ 2 500
- Nombre d'offres d'emploi au 3<sup>ème</sup> trimestre 2008 : environ 680
- Taux de chômage au 2T2008 estimé à : 5.4% (baisse de -0.7 par rapport au 2T2007)
- Revenu net imposable moyen par foyer fiscal en 2005 sur Alfortville : 14 615 euros

### ■ Une augmentation des demandes d'emplois au 3T2008 malgré une baisse constante depuis le 2T2002

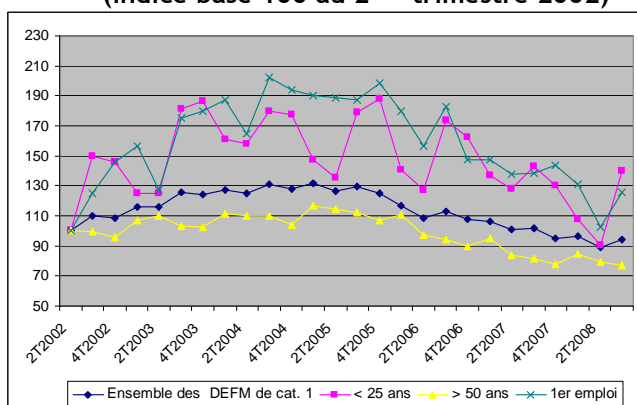
Evolution annuelle du nombre de demandeurs d'emploi  
entre le 2<sup>ème</sup> trimestre 2002 et le 3<sup>ème</sup> trimestre 2008

	2T2002	2T2003	2T2004	2T2005	2T2006	2T2007	2T2008	3T2008
<b>Demandes d'emploi</b>	<b>1 924</b>	<b>2 236</b>	<b>2 400</b>	<b>2 431</b>	<b>2 091</b>	<b>1 946</b>	<b>1 706</b>	<b>1 817</b>
dont moins de 25 ans	174	217	275	236	221	223	158	243
dont plus de 50 ans	341	374	375	391	331	285	269	261
dont 1er emploi	80	102	132		125	110	82	101
dont Femmes	866	1 010	1 094	1 092	945	932	787	863
dont Cadres	161	213	243		190	164	131	119

■ A l'inverse du 3T2008, le nombre de demandes d'emplois est en baisse pour toutes les catégories représentées au 2T2008.

La catégorie qui connaît la plus grande augmentation de demande entre le 2<sup>ème</sup> et 3<sup>ème</sup> trimestre 2008 est : les moins de 25 ans avec 54% de demandes en plus.

Evolution annuelle du nombre de demandeurs d'emploi  
(indice base 100 au 2<sup>ème</sup> trimestre 2002)



Source : Ministère de l'emploi et de la solidarité - DDTEFP du Val de Marne

■ Les courbes d'évolution mettent en évidence la baisse significative du nombre de demandeurs d'emploi jusqu'au 2T2008 et l'augmentation de 6,5% au 3T2008.

Les catégories des moins de 25 ans et des premiers emplois sont les plus concernées par cette augmentation puisqu'elles dépassent le taux atteint en 2002.

### ■ Une augmentation des offres d'emplois restant à satisfaire

	2T2002	2T2003	2T2004	2T2005	2T2006	2T2007	2T2008	3T2008
<b>Offres d'emplois enregistrées</b>	465	275	319	550	472	539	498	461
<b>Offres d'emplois satisfaites<sup>1</sup></b>	516	250	311	460	363	394	455	440
<b>Offres d'emplois annulées<sup>2</sup></b>	99	21	45	91	46	32	44	37
<b>Offres d'emplois restant à satisfaire<sup>3</sup></b>	772	561	432	537	521	624	582	<b>682</b>

Source : Ministère de l'emploi et de la solidarité - DDTEFP du Val de Marne

<sup>1</sup> Les offres d'emplois satisfaites peuvent découler d'offres d'emplois enregistrées avant le 2T2002

<sup>2</sup> Les offres d'emplois annulées peuvent découler d'offres d'emplois enregistrées avant le 2T2002

<sup>3</sup> Les offres d'emplois restant à satisfaire contiennent des offres d'emplois enregistrées avant le 2T2002

## CRETEIL

### Contexte

- Populations légales 2006 : estimée à **89 691 habitants** selon l'Insee (+8,5% par rapport à 1999)
- Population active entre 2004 et 2007 : estimée à **61 900 personnes** soit **71% de la population totale des ménages** de Plaine centrale.
- Nombre de demandeurs d'emploi au 3<sup>ème</sup> trimestre 2008 : environ 3 700
- Nombre d'offres d'emploi au 3<sup>ème</sup> trimestre 2008 : environ 1 400
- Taux de chômage au 2T2008 estimé à : 4.7 % (baisse de -0.6 par rapport au 2T2007)
- Revenu net imposable moyen par foyer fiscal en 2005 sur Créteil : 16 967 euros

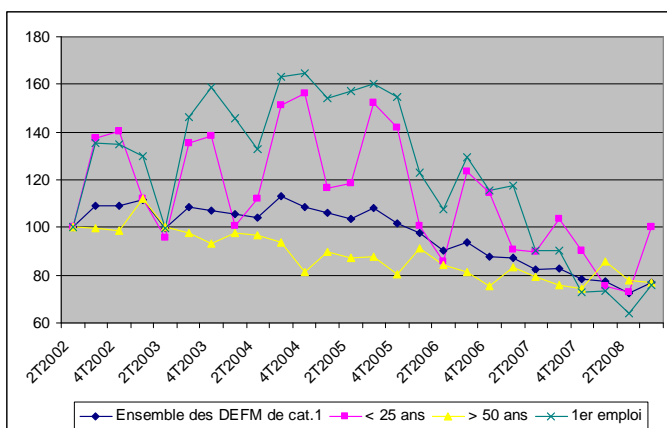
### ■ Demandes d'emploi en hausses qui rompent la baisse constante depuis le 2T2004

Evolution annuelle du nombre de demandeurs d'emploi  
entre le 2<sup>ème</sup> trimestre 2002 et le 2<sup>ème</sup> trimestre 2008

	2T2002	2T2003	2T2004	2T2005	2T2006	2T2007	2T2008	3T2008
<b>Demandes d'emploi</b>	<b>4 023</b>	<b>4 008</b>	<b>4 181</b>	<b>4 172</b>	<b>3 638</b>	<b>3 311</b>	<b>2912</b>	<b>3080</b>
dont moins de 25 ans	461	442	516	547	395	414	337	461
dont plus de 50 ans	638	640	618	558	539	505	497	488
dont 1er emploi	196	195	260	nc	211	177	125	149
dont Femmes	1 850	1 807	1 877	1 880	1 704	1 541	1340	1470
dont Cadres	477	513	505	nc	362	303	224	223

■ Le nombre de demandes d'emplois est en baisse pour toutes les catégories représentées jusqu'au 2<sup>ème</sup> trimestre 2008. A noter, l'augmentation de 5,8% des demandes d'emplois au 3T2008.

Evolution annuelle du nombre de demandeurs d'emploi  
entre le 2<sup>ème</sup> trimestre 2002 et le 3<sup>ème</sup> trimestre 2008



■ Les courbes d'évolution mettent en évidence la baisse significative du nombre de demandeurs d'emploi jusqu'au 2T2008.

La catégorie la plus concernée par l'augmentation des demandeurs d'emploi au 3T2008 est : les moins de 25 ans, elle atteint le niveau du 3T2007.

Source : Ministère de l'emploi et de la solidarité - DDTEFP du Val de Marne

### ■ Des offres d'emplois qui suivent la tendance nationale au 3<sup>ème</sup> trimestre 2008

	2T2002	2T2003	2T2004	2T2005	2T2006	2T2007	2T2008	3T2008
<b>Offres d'emplois enregistrées</b>	<b>2 078</b>	<b>1 359</b>	<b>1 308</b>	<b>799</b>	<b>1 303</b>	<b>933</b>	<b>1 037</b>	<b>912</b>
<b>Offres d'emplois satisfaites<sup>1</sup></b>	<b>1 542</b>	<b>1 454</b>	<b>851</b>	<b>868</b>	<b>1 201</b>	<b>1 067</b>	<b>913</b>	<b>823</b>
<b>Offres d'emplois annulées<sup>2</sup></b>	<b>143</b>	<b>167</b>	<b>255</b>	<b>97</b>	<b>99</b>	<b>99</b>	<b>75</b>	<b>67</b>
<b>Offres d'emplois restant à satisfaire<sup>3</sup></b>	<b>8 551</b>	<b>3 446</b>	<b>2 665</b>	<b>1 997</b>	<b>2 464</b>	<b>1 904</b>	<b>1 558</b>	<b>1443</b>

Source : Ministère de l'emploi et de la solidarité - DDTEFP du Val de Marne

<sup>1</sup> Les offres d'emplois satisfaites peuvent découler d'offres d'emplois enregistrées avant le 2T2002

<sup>2</sup> Les offres d'emplois annulées peuvent découler d'offres d'emplois enregistrées avant le 2T2002

<sup>3</sup> Les offres d'emplois restant à satisfaire contiennent des offres d'emplois enregistrées avant le 2T2002

## LIMEIL-BREVANNES

- Populations légales 2006 : estimée à **19 105 habitants** selon l'Insee (+8.2% par rapport à 1999)
- Population active entre 2004 et 2007 : estimée à **13.300 personnes** soit **70% de la population totale des ménages** de Plaine centrale.
- Nombre de demandeurs d'emploi au 3<sup>ème</sup> trimestre 2008 : environ 670
- Nombre d'offres d'emploi au 3<sup>ème</sup> trimestre 2008 : environ 100
- Taux de chômage au 2T2008 estimé à : 3.5% (baisse de -0.1 par rapport au 2T2007)
- Revenu net imposable moyen par foyer fiscal en 2005 sur Limeil Brévannes : 17 855 euros

### ■ Des demandes d'emplois en baisse depuis le 2T2004

#### Evolution annuelle du nombre de demandeurs d'emploi entre le 2<sup>ème</sup> trimestre 2002 et le 2<sup>ème</sup> trimestre 2008

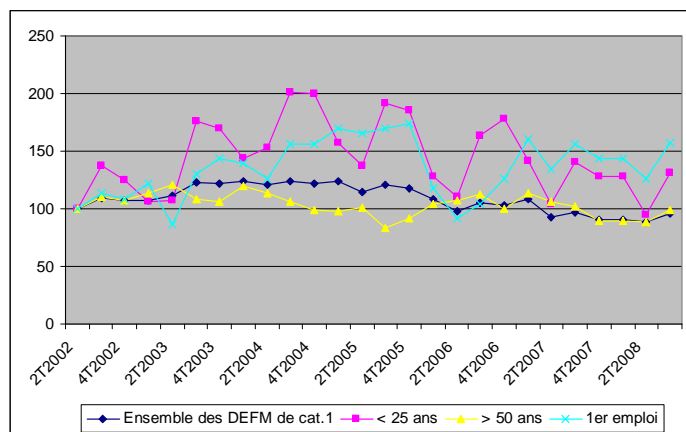
	2T2002	2T2003	2T2004	2T2005	2T2006	2T2007	2T2008	3T2008
<b>Demandes d'emploi</b>	<b>526</b>	<b>589</b>	<b>638</b>	<b>602</b>	<b>513</b>	<b>487</b>	<b>465</b>	<b>504</b>
dont moins de 25 ans	64	69	98	88	71	67	61	84
dont plus de 50 ans	80	97	91	81	86	85	71	79
dont 1er emploi	23	20	29	nc	21	31	29	36
dont Femmes	239	246	300	276	242	220	232	260
dont Cadres	54	81	70	nc	54	33	40	44

Source : Ministère de l'emploi et de la solidarité - DDTEFP du Val de Marne

■ Au 2T2008, le nombre de demandes d'emplois est en baisse par rapport au 2T2007 pour toutes les catégories représentées, exception faite des femmes et des cadres qui enregistrent une hausse respective de 5.5% et 21%.

A noter, la hausse de 8,4% des demandes d'emplois au 3T2008.

#### Evolution annuelle du nombre de demandeurs d'emploi entre le 2<sup>ème</sup> trimestre 2002 et le 2<sup>ème</sup> trimestre 2008



Source : Ministère de l'emploi et de la solidarité - DDTEFP du Val de Marne

■ Les courbes d'évolution mettent en évidence l'augmentation significative du nombre des demandeurs d'emploi à partir du 3T2008.

Le 2T2008 enregistre le niveau le plus bas depuis 2002 que ce soit pour les demandeurs d'emploi immédiatement disponibles ou les moins de 25 ans. Le nombre de demandeurs d'emploi de plus de 50 ans est en baisse mais n'atteint pas le niveau enregistré au 3T2005 qui est de - 16 points par rapport au 2T2002.

### ■ Légère baisse des offres d'emplois enregistrées et satisfaites

	2T2002	2T2003	2T2004	2T2005	2T2006	2T2007	2T2008	3T2008
<b>Offres d'emplois enregistrées</b>	82	132	83	143	97	197	113	112
<b>Offres d'emplois satisfaites<sup>1</sup></b>	58	43	77	123	114	157	96	94
<b>Offres d'emplois annulées<sup>2</sup></b>	23	59	13	10	20	12	4	28
<b>Offres d'emplois restant à satisfaire<sup>3</sup></b>	141	259	168	87	135	261	134	94

<sup>1</sup> Les offres d'emplois satisfaites peuvent découler d'offres d'emplois enregistrées avant le 2T2002

<sup>2</sup> Les offres d'emplois annulées peuvent découler d'offres d'emplois enregistrées avant le 2T2002

<sup>3</sup> Les offres d'emplois restant à satisfaire contiennent des offres d'emplois enregistrées avant le 2T2002